



# Fusion Analysis

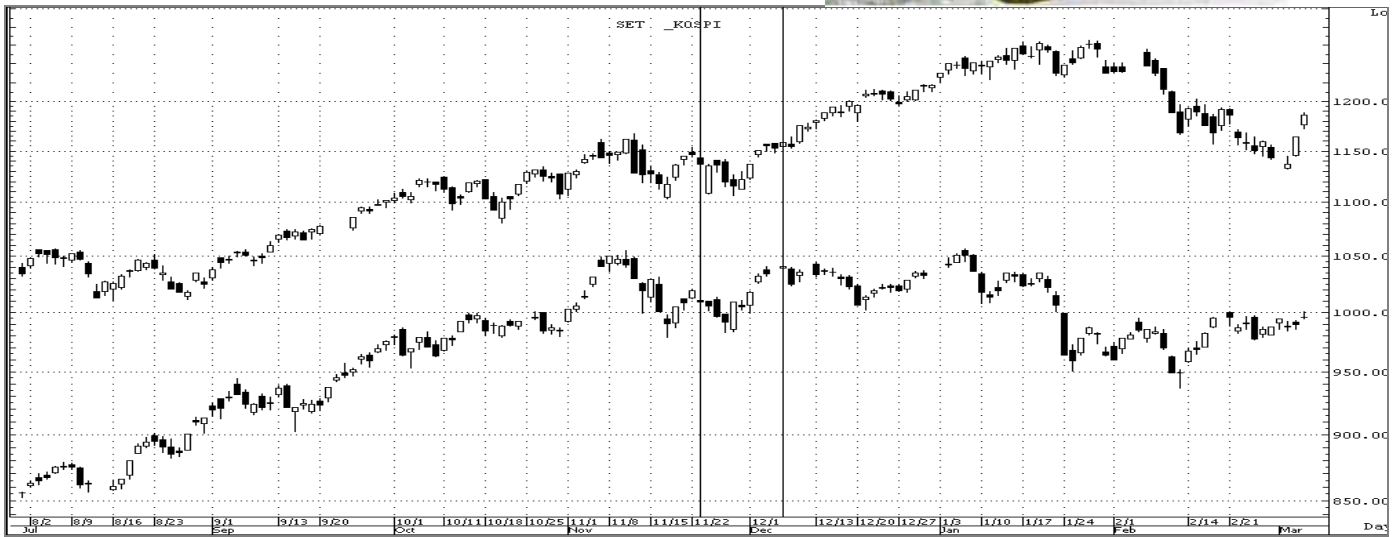
## 2 เมษายน 2556

นักวิเคราะห์: กมลชัย พลอินทวงษ์  
 เลขทะเบียนนักวิเคราะห์: 18239  
 Tel. (662) 801 9100 ต่อ 9341  
 Kamolchai@trinitythai.com



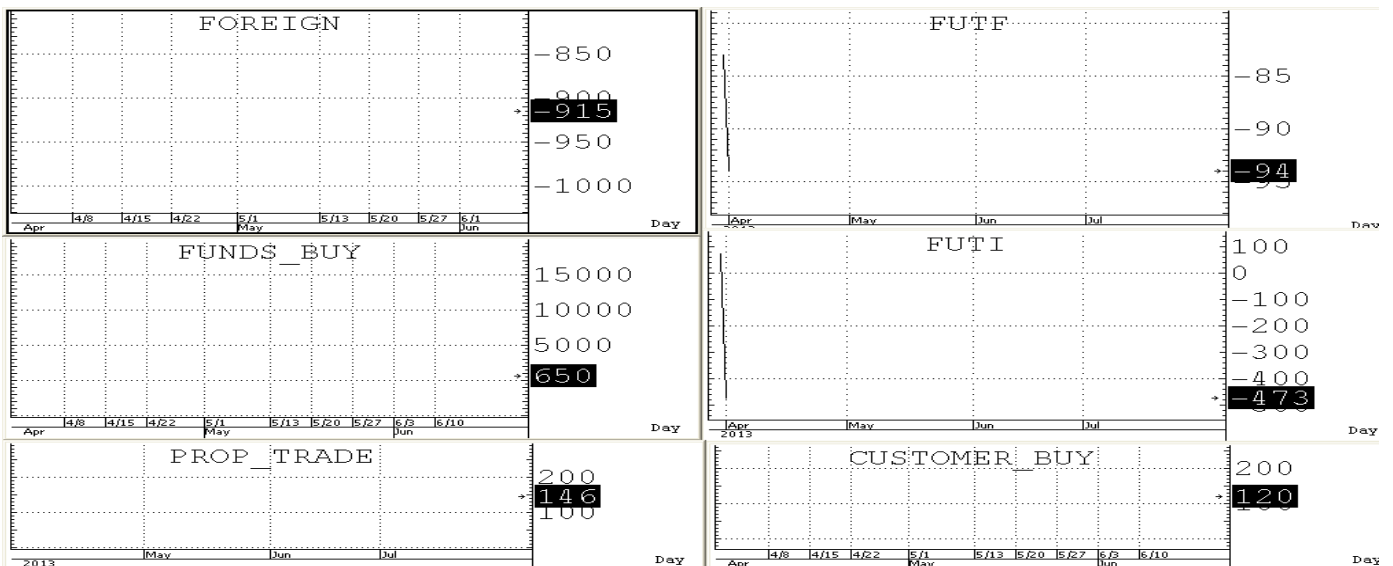
โอบ  
 เลี้ยว  
 ักย

### Market Sense



**SET INDEX 1,549.55 Volume 43,856 ล้านบาท**

ดัชนียังคงแกว่งตัวใน Trading range between 1,549-1,563 แต่ก็ยังคงสามารถยืนยันปิดเหนือ EMA (10) ที่ 1,548 ได้ต่อจึงทำให้ยังคงภาพเชิงบวกในช่วงสั้น ๆ อยู่ตราบเท่าที่ยังคงยืนยันปิดเหนือ 1,540 ได้อย่างมั่นคงต่อจึงทำให้ยังพอลุ้น Trading สั้น ๆ ต่อได้ตราบใดที่ไม่หลุดแนวรับนี้ลงมา โดย SET มีแนวรับสั้น ๆ ของ MAV ที่ 1,540-1,548 ก่อนส่วน r ก็ยังอยู่แถว ๆ 1,567 +/-3



บริษัทหลักทรัพย์ ทรินิตี้ จำกัด, 179 อาคารบางกอก ซิตี้ ทาวเวอร์ ชั้น 25-26, 29 ถนนสาทรใต้ เขตสาทร กรุงเทพฯ 10120 โทรศัพท์ 0-2801-9100 โทรสาร. 0-2343-9681

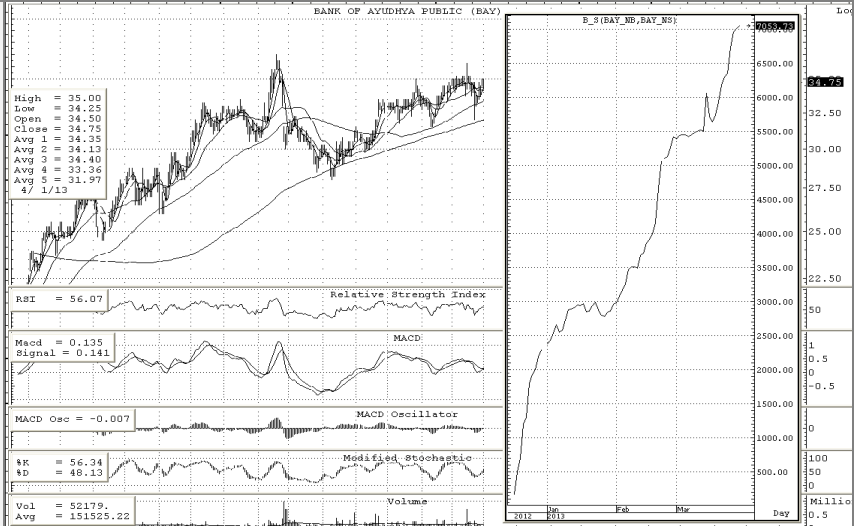
รายงานฉบับนี้จัดทำขึ้นโดยข้อมูลเท่าที่ปรากฏและเชื่อว่าเป็นที่น่าเชื่อถือได้แต่ไม่ถือเป็นการยืนยันความถูกต้องและความสมบูรณ์ของข้อมูลนั้นๆ โดยบริษัทหลักทรัพย์ ทรินิตี้ จำกัด ผู้จัดทำขอสงวนสิทธิ์ในการเปลี่ยนแปลงความเห็นหรือประมาณการต่างๆ ที่ปรากฏในรายงานฉบับนี้โดยไม่ต้องแจ้งล่วงหน้า รายงานฉบับนี้มิได้วัตถุประสงค์เพื่อใช้ประกอบการตัดสินใจของนักลงทุน โดยไม่ได้เป็นการชี้นำหรือชักชวนให้นักลงทุนทำการซื้อหรือขาย หลักทรัพย์ หรือตราสารทางการเงินใดๆ ที่ปรากฏในรายงาน



**SHORT-TERM TRADING**

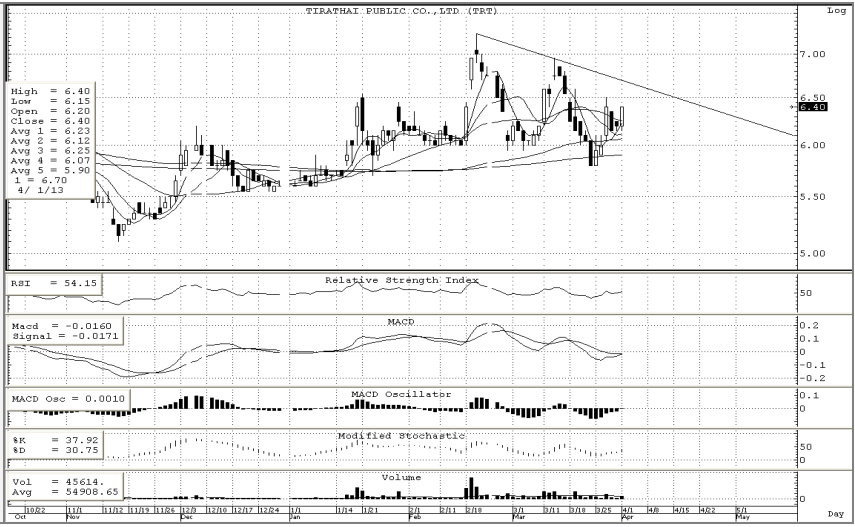
<b>BAY</b>	<b>Trading buy</b>	<b>ปิด: 34.75</b>	<b>แนวรับ: 34.5-33.5</b>	<b>แนวต้าน: 36-37 R= 39-40</b>
------------	--------------------	-------------------	--------------------------	--------------------------------

ราคาอยู่ในช่วงลู่ทะลุ Downtrend line ขึ้นมา with volume support รวมทั้ง Indicator ระยะสั้นและยาวก็ยังคงอยู่ในช่องสัญญาณเชิงบวกที่ทำให้ Trading ได้หากไม่ถอยหลุด S ที่ให้ลงมา



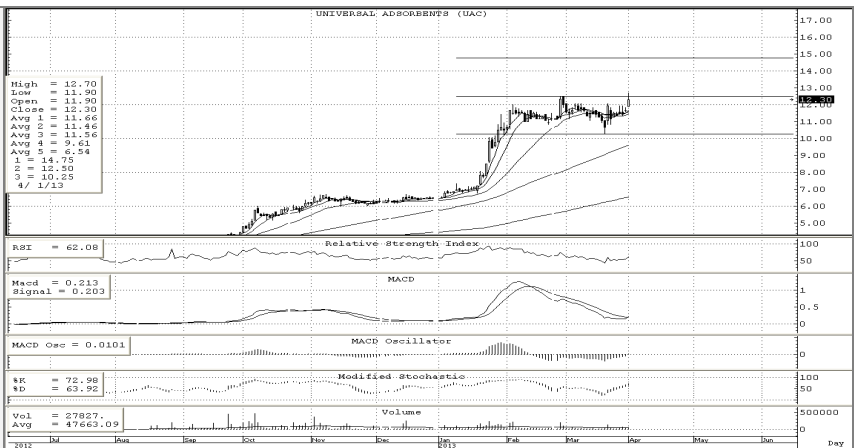
<b>TRT</b>	<b>Speculate buy</b>	<b>ปิด: 6.40</b>	<b>แนวรับ: 6.35-6.15</b>	<b>แนวต้าน: 6.75-6.95</b>
------------	----------------------	------------------	--------------------------	---------------------------

ราคาอยู่ในช่วงลู่ทะลุ Downtrend line ขึ้นมา with volume support อีกทั้ง Indicator ระยะสั้นก็ยังคงอยู่ในช่องสัญญาณเชิงบวกที่ทำให้ Speculate ได้หากไม่ถอยหลุด S ที่ให้ลงมา



<b>UAC</b>	<b>Trading buy</b>	<b>ปิด: 12.3</b>	<b>แนวรับ: 12.2-11.7</b>	<b>แนวต้าน: 13.0-13.5</b>
------------	--------------------	------------------	--------------------------	---------------------------

ราคา Form Rectangle pattern ที่รอคอยการ break out up with expanding volume อยู่ โดยเฉพาะหากขึ้นปิดเหนือ 12.6ได้แน่นอนก็จะดู OK รวมทั้ง Indicator ระยะสั้นและยาวก็ยังคงอยู่ในช่องสัญญาณเชิงบวกที่ทำให้ Trading ได้หากไม่ถอยหลุด S ที่ให้ลงมา



บริษัทหลักทรัพย์ ทรินิตี้ จำกัด, 179 อาคารบางกอก ซิตี้ ทาวเวอร์ ชั้น 25-26, 29 ถนนสาทรใต้ เขตสาทร กรุงเทพฯ 10120 โทรศัพท์ 0-2801-9100 โทรสาร. 0-2343-9681

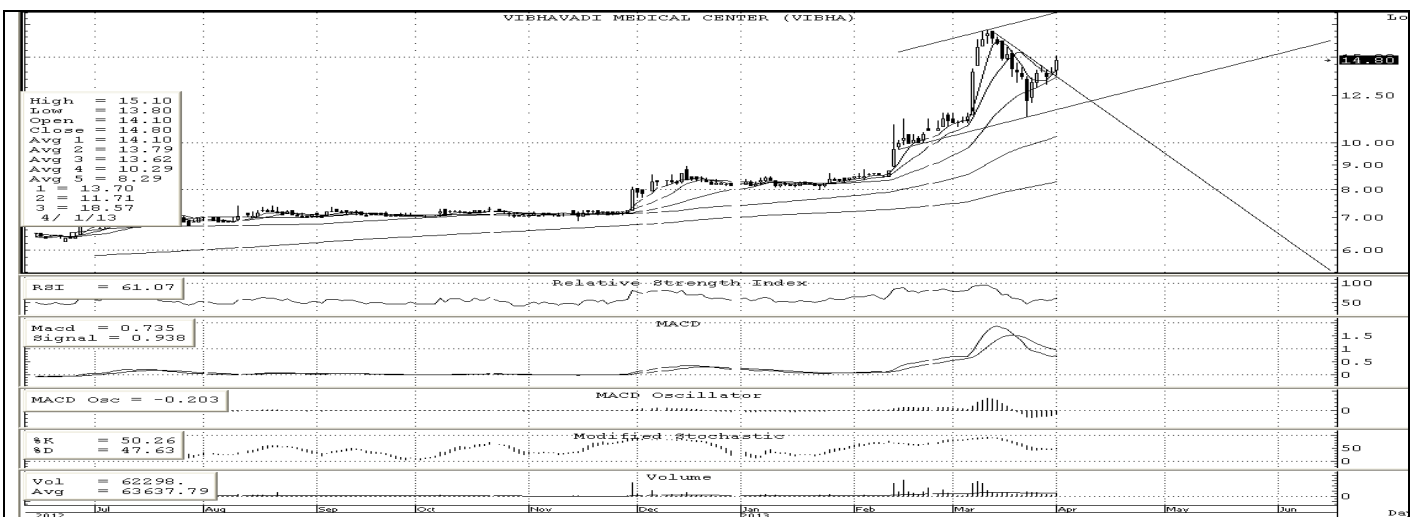
รายงานฉบับนี้จัดทำขึ้นโดยข้อมูลเท่าที่ปรากฏและเชื่อว่าเป็นที่น่าเชื่อถือได้แต่ไม่ถือเป็นการยืนยันความถูกต้องและความสมบูรณ์ของข้อมูลนั้นๆ โดยบริษัทหลักทรัพย์ ทรินิตี้ จำกัด ผู้จัดทำขอสงวนสิทธิ์ในการเปลี่ยนแปลงความเห็นหรือประมาณการต่างๆ ที่ปรากฏในรายงานฉบับนี้โดยไม่ต้องแจ้งล่วงหน้า รายงานฉบับนี้มีวัตถุประสงค์เพื่อใช้ประกอบการตัดสินใจของนักลงทุน โดยไม่ได้เป็นการชี้นำหรือชักชวนให้ นักลงทุนทำการซื้อหรือขาย หลักทรัพย์ หรือตราสารทางการเงินใดๆ ที่ปรากฏในรายงาน



**หุ้นปล่อยขาย (จับตา)**



**MACO** ราคาแกว่งตัวในกรอบของ Triangle pattern that wait for Break out up with volume support อยู่ดั่งนั้นหากสามารถขึ้น ปิดเหนือ 12.4 ได้แน่นๆก็จะค่อยๆ ขึ้นมา test แนวต้านในลำดับถัดไปที่ 14.1+/- ได้โดยมีด่านสั้นๆที่ 13.2-13.4 ก่อน



**VIBHA** ราคาแกว่งตัวในกรอบของ Triangle pattern that wait for Break out up with volume support อยู่ดั่งนั้นหากไม่หลุดแนวรับที่ 14.0 ลงมาให้ STOPLOSS ก็จะสามารถค่อยๆ ขึ้นมา test แนวต้านในลำดับถัดไปที่ 17+/- ได้โดยมีด่านสั้นๆที่ 15.5-16.0 ก่อน